

# Hardcoverboeken

## Algemene aanleverspecificaties

- Zet tekst in je ontwerp altijd om naar contouren/outlines
- Full color (4/0 - 4/4) bestanden maak je altijd op in CMYK.
- Gebruik je afbeeldingen? Wij raden een resolutie aan van 300 DPI. Omdat dit niet in alle gevallen mogelijk is, hanteren wij een minimale resolutie van 150 DPI. Wij raden het ten zeerste af om je bestand aan te leveren met een lagere resolutie dan 150 DPI.
- Gebruik je lijnen en strepen? Maak deze niet dunner dan 0,25 pt. Geef negatieve lijnen tenminste een dikte van 0,5 pt.
- De minimale lettergrootte die we aanraden is 6pt. De leesbaarheid is ook afhankelijk van het lettertype dat je gebruikt.
- Gebruik voor diep zwart/rich black de volgende opbouw: C50%; M40%; Y40%; en K100%. Gebruik diep zwart/rich black alleen voor grotere vlakken en tekst. Niet voor tekst die kleiner is dan 15 pt of platte tekst.
- Opmaak met witte contour ('stroke') of vulling ('fill') mag nooit op overdruk ('overprint') staan. Wit op overdruk vervalt in het uiteindelijke drukwerk.
- Maak je ontwerp op in Adobe InDesign. Lever het bestand aan als drukklare pdf, weggeschreven onder PDF profiel PDF/X-1a:2001.
- Lever je bestand aan zonder snijtekens en printmarkeringen (printer's marks).

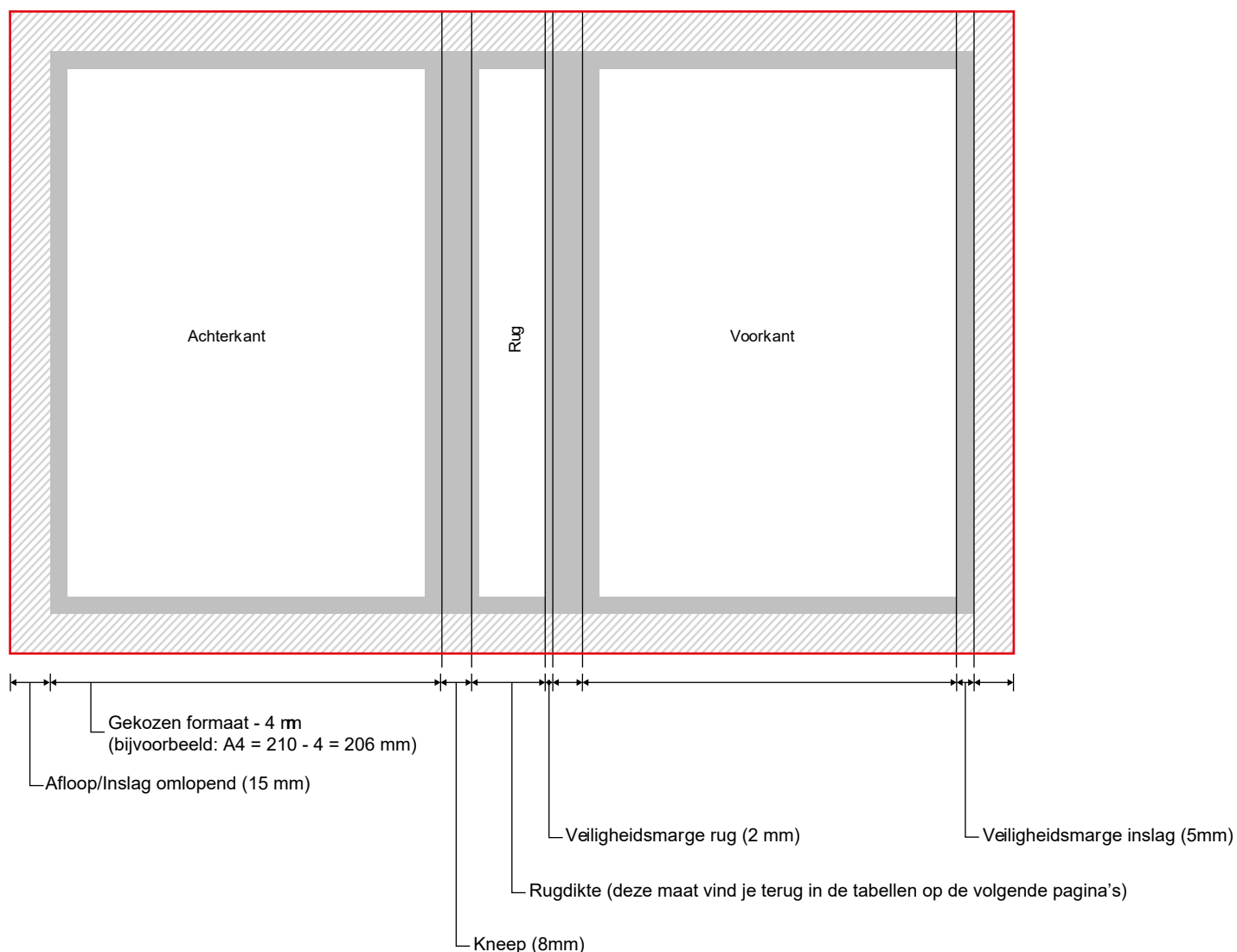
## Aanleverspecificaties hardcoverboeken

- Lever een apart bestand aan voor de omslag, Lever deze altijd op inslag aan. Dat houdt in dat de achterpagina links staat, de rugdikte in het midden en de voorpagina rechts.
- Het bestand voor het binnenwerk lever je aan als één PDF met de pagina's op leesvolgorde.
- Lever de pagina's voor het binnenwerk niet aan als spreads of op inslag (geen 2 pagina's naast elkaar).
- De rugdikte wordt bepaald aan de hand van de gekozen opties in het bestelproces. Dit is op te zoeken op pagina 5 van deze informatiesheet.
- Verpak de omslag-PDF en de binnenwerk-PDF in een ZIP bestand

# Hardcoverboeken

## Omslag

Hoe is de omslag opgebouwd



### Informatieruimte

In deze ruimte kun je belangrijke teksten en afbeeldingen plaatsen.



### Afloopmarge

Zorg dat achtergronden en afbeeldingen met randafloop tot en met dit gebied doorlopen, om witte randen na het snijden te vermijden.



### Veiligheidsmarge

Plaats in dit gebied geen belangrijke teksten, logo's of afbeeldingen. Je achtergrond kleur of foto mag hier wel worden geplaatst.



### Omslag

Dit deel wordt om de hardcover geplakt. Plaats in dit gebied geen belangrijke teksten en afbeeldingen.

Gekozen formaat
A4 (210 x 297 mm) staand
A5 (148 x 210 mm) staand
A5 (210 x 148 mm) liggend
Carré L (210 x 210 mm)
Carré M (148 x 148 mm)
Thesis (170 x 240 mm) staand

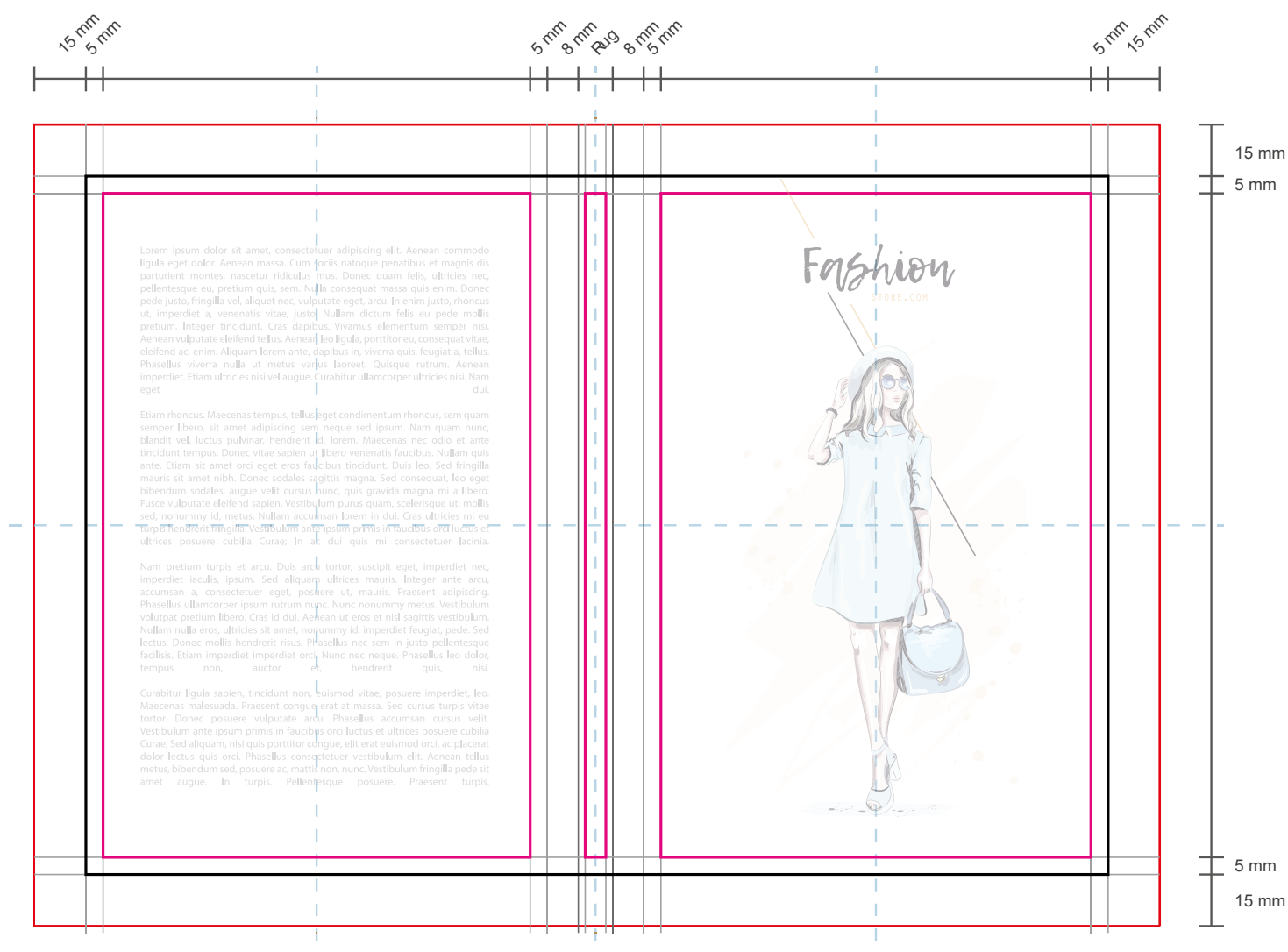
Aan te leveren formaat
428 (+ Rugdikte) x 303 mm + afloop
304 (+ Rugdikte) x 216 mm + afloop
428 (+ Rugdikte) x 154 mm + afloop
428 (+ Rugdikte) x 216 mm + afloop
304 (+ Rugdikte) x 154 mm + afloop
348 (+ Rugdikte) x 246 mm + afloop

# Hardcover boeken

## Omslag

### De omslag opmaken

- Bekijk op de volgende pagina welke rugdikte past bij de hoeveelheid pagina's en het papiertype dat je hebt gekozen.
- Bepaal met behulp van de rugdikte en de tabel op de voorgaande pagina wat het aan te leveren formaat voor de omslag van je boek is.
- Maak een nieuw drukbestand aan op het aan te leveren formaat. Wij adviseren gebruik te maken van Adobe Indesign.
- Plaats hulplijnen met de hieronder aangegeven afstanden vanaf de rand en het midden.
- Nu is het bestand klaar om te gaan ontwerpen.



Aan te leveren formaat



Zichtbaar formaat  
Dit deel is zichtbaar aan de buitenkant van het boek



Veiligheidsmarge  
Zorg dat belangrijke elementen van het ontwerp hierbinnen vallen

# Hardcover boeken

## Rugdikte

Zoek in deze tabel de juiste rugdikte op.

Houtvrij mat mc			
Pagina's	115 gr/m <sup>2</sup>	135 gr/m <sup>2</sup>	170 gr/m <sup>2</sup>
44			8
48			9
52		8	9
56		8	9
60	8	9	10
64	8	9	10
68	8	9	10
72	9	9	11
76	9	10	11
80	9	10	11
84	9	10	11
88	9	10	12
92	10	11	12
96	10	11	12
100	10	11	13
104	10	11	13
108	10	11	13
112	11	12	14
116	11	12	14
120	11	12	14

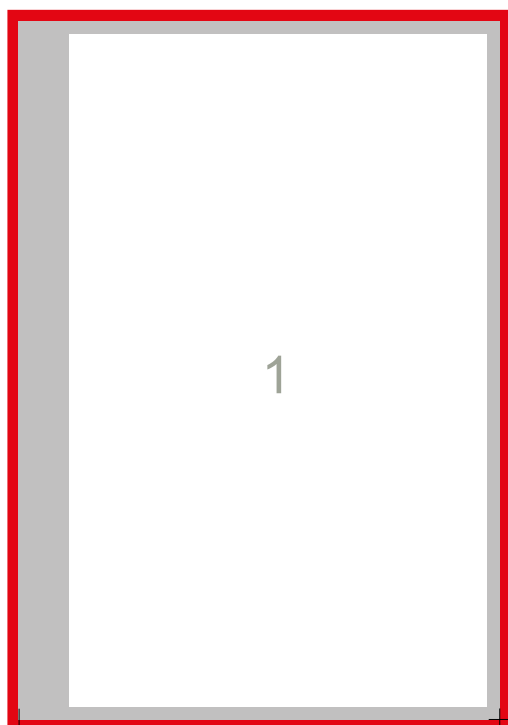
Houtvrij gesatineerd mc	
Pagina's	135 gr/m <sup>2</sup>
44	
48	
52	
56	
60	8
64	8
68	8
72	9
76	9
80	9
84	9
88	9
92	10
96	10
100	10
104	10
108	10
112	11
116	11
120	11

Houtvrij offset	
Pagina's	80 gr/m <sup>2</sup>
44	
48	
52	
56	
60	8
64	8
68	8
72	9
76	9
80	9
84	9
88	9
92	10
96	10
100	10
104	10
108	10
112	11
116	11
120	11

# Hardcover boeken

## Het binnenwerk

### De binnenpagina's opmaken



Gekozen formaat
A4 (210 x 297 mm) staand
A5 (148 x 210 mm) staand
A5 (210 x 148 mm) liggend
Carré L (210 x 210 mm)
Carré M (148 x 148 mm)
Thesis (170 x 240 mm) staand

Aan te leveren formaat
210 x 297 + 3 mm afloop
148 x 210 + 3 mm afloop
210 x 148 + 3 mm afloop
210 x 210 + 3 mm afloop
148 x 148 + 3 mm afloop
170 x 240 + 3 mm afloop



#### Informatieruimte

In deze ruimte kun je belangrijke teksten en afbeeldingen plaatsen.



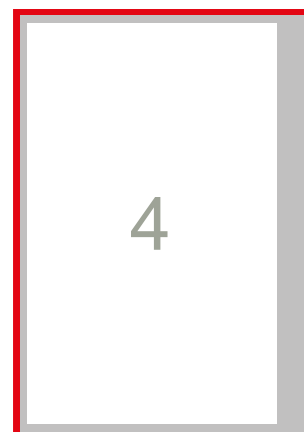
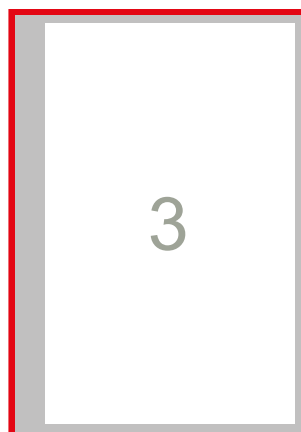
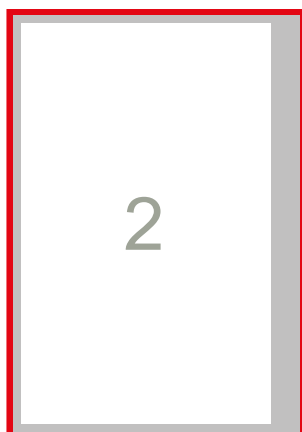
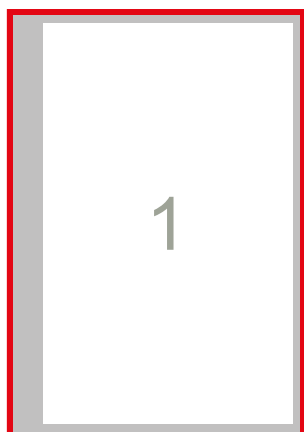
#### Veiligheidsmarge

Plaats in dit gebied geen belangrijke teksten en afbeeldingen.



#### Afloopmarge

Zorg dat achtergronden en afbeeldingen met randafloop tot en met dit gebied doorlopen, om witte randen na het snijden te vermijden.



- Maak een nieuw drukbestand aan op het aan te leveren formaat. Wij adviseren gebruik te maken van Adobe Indesign.
- Plaats hulplijnen met de hierboven aangegeven afstanden vanaf de rand. Zorg dat oneven pagina aan de linkerkant 10 mm veiligheidsmarge hebben en even pagina's aan de rechterkant.
- Nu is het bestand klaar om te gaan ontwerpen.

# Hardcover boeken

## Schutbladen

Het schutblad is wat het binnenwerk met de hardcover verbindt. Hieronder staan de beschikbare schutbladkleuren.

